



# MOI, MES VALEURS ET MES ACTIONS VERS L'EMPLOI

SAVOIR & ÊTRE CONSEILS



VERSION SEPTEMBRE 2023



## EN SYNTHÈSE

---

La prestation “Moi, Mes Valeurs & Mes actions vers l’emploi” permet d’identifier ses principaux atouts et talents personnels afin de réaliser une présentation vidéo dynamique et efficace et ainsi sortir du lot face aux recruteurs ou partenaires d’affaires.

Elle permet par ailleurs de créer et ou optimiser son CV, de comprendre les attentes actuelles pour accentuer ses chances de trouver un emploi, des partenaires ou des clients.

Enfin, elle permet de maîtriser tous les outils qui existent et qui sont à disposition sur les différents sites d’emploi pour gagner en autonomie et savoir s’en servir de manière fluide et efficace.

**Durée** : 3 jours (30 heures). 3 jours consécutifs.

**Tarif** : Sur demande.

(Offert pour les demandeurs d’emploi portés par les agences partenaires.)

**Dates prochaines sessions** : Sur demande.

Pour les demandeurs d’emploi auprès de votre conseiller.ère.

**Nombre de stagiaires par session** : 6 personnes max

**Public Concerné** : Personne en recherche d’emploi. Créateur d’entreprise. Indépendant.

Demandeurs d’emploi des agences Pôle Emploi partenaires

**Pré-requis** : Maîtriser au minimum la langue française (niveau B1 classement CECRL) et à minima l’outil informatique



## EN DÉTAIL :

### **Objectifs pédagogiques**

#### *Première partie*

- Prendre conscience de ses valeurs et motivations profondes
- Reconnaître ses qualités et talents pour une plus grande confiance en soi
- Savoir rédiger une présentation personnelle synthétique et percutante
- Être à l'aise pour s'exprimer devant une caméra

#### *Seconde partie*

- Optimiser son cv
- Apprendre à utiliser les outils numériques de Pôle Emploi

### **Objectifs opérationnels :**

A l'issue de cette formation les bénéficiaires sauront :

- Clairement identifier leurs principales valeurs et motivations profondes dans la vie
- Clairement identifier leurs principales qualités et principaux talents
- Rédiger une présentation personnelle synthétique et percutante (sous forme de script)
- Être à l'aise pour s'exprimer devant la caméra et tourner leur vidéo
- Mettre en valeur leur cv
- Être en mesure de s'inscrire à des événements et de répondre à des offres d'emploi sur les sites web de Pôle Emploi

# PROGRAMME

---

## Partie 1, Présentation Vidéo :

### Jour 1 : Découverte de soi

- Identifier ses talents personnels
- Apprendre à parler de soi
- Pratiquer l'écoute active
- Identifier ses valeurs, qualités et motivations profondes

### Jour 2 : Script et vidéo

- Savoir rédiger un texte de présentation personnelle court et percutant
- Tourner une vidéo de présentation LinkedIn

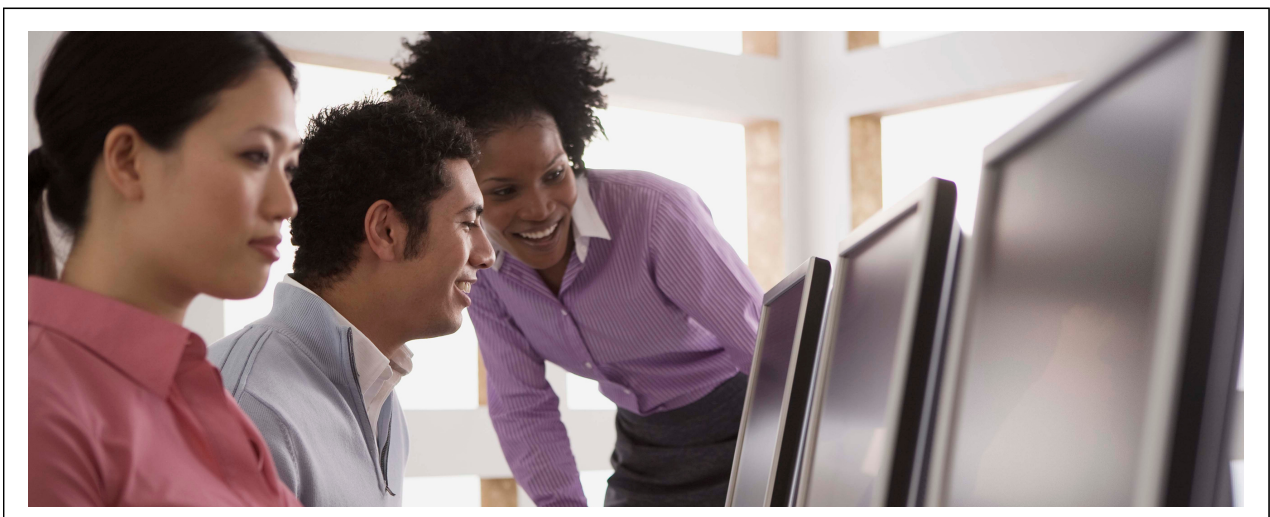
## Partie 2 : Action !

### Jour 3 :

- Optimisation du CV et utilisation des outils numériques

### Pôle Emploi

- Actualiser et optimiser son CV sur le logiciel CANVA
- Mise en avant et explication de tous les sites Pole Emploi disponibles.
- S'inscrire à des événements et répondre à des offres sur les sites web de Pôle Emploi





## INFORMATIONS COMPLÉMENTAIRES

---

Délais de traitement d'une demande de prestation :

- Réactivité après premier contact : maximum 24h
- Prise en compte des besoins et validation d'un calendrier : maximum une semaine

Suivi de l'exécution

- Feuille de présence émargée sur place
- Attestation de présence en début des journées de formation et certificat de fin de formation envoyée à l'issue de l'action de formation
- Lien vers la vidéo réalisée
- Création du CV et son lien Canva et PDF
- Formulaires d'évaluation de la formation à chaud et à froid
- Mises en situation

Ressources pédagogiques

- Accueil des stagiaires dans un lieu adapté à la formation et convivial
- Ordinateur portable
- Tablettes
- Studio de tournage professionnel
- Conseils personnalisés pour chaque stagiaire en fonction de ses besoins
- Accompagnement individuel dans les mises en situation
- Document support projeté ou imprimé
- Des sessions de formation en petit groupe

Accessibilité PSH

Savoir & Être Conseils accorde une grande importance à l'inclusion de tous les stagiaires quel que soit leur profil.

Si vous êtes en situation de handicap et que nos formations vous intéressent, contactez-nous.

Nous travaillons en partenariat avec une consultante handicap - Madame Ritter, consultante secteur Colmar de Cap Emploi 68-67 - et ensemble nous trouverons les solutions.

Notre partenaire « handicap » : [www.capemploi68-67.com](http://www.capemploi68-67.com)

Divers

Les repas sont à la charge des stagiaires.

Formation dispensée uniquement en présentiel

# LES FORMATRICES

---



## **Stéphanie RAVARD**

Fondatrice de Savoir & Être Conseils en 2016, Stéphanie Ravard accompagne depuis des demandeurs d'emploi, des porteurs de projet et des indépendants notamment en partenariat avec Pôle Emploi et divers entreprises.

Ancienne responsable d'équipe, responsable ressource humaine, puis directrice d'un cabinet de recrutements, elle connaît parfaitement les attentes des recruteurs et comment les approcher.

Vidéaste professionnelle, maîtrisant l'image et la technique, elle permet à ses clients de faire une vraie différence.

**Formations:** Deug de langues, American High School Diploma, Vidéaste professionnelle formée notamment aux Etats-Unis, formée à la photographie professionnelle, Coach certifiée en 2017 et certifiée formatrice professionnelle en 2018.



## **Sylvie RENOULET**

Pendant les 10 premières années de sa vie professionnelle, Sylvie Renoulet a dirigé différents services en ministère à Paris.

Elle n'a eu de cesse de mettre plus de sens, d'humanité et de bienveillance dans son management dans un contexte qui en manquait cruellement.

Ces valeurs l'ont finalement conduite à opérer une reconversion professionnelle.

Elle devient coach, sophrologue et formatrice depuis 2007. elle accompagne les particuliers, les dirigeants et les entreprises, notamment sur les thèmes de la prévention-gestion du stress chronique et du burn-out en milieu professionnel, et du management bienveillant.

Elle est également la fondatrice d'une école de formation au métier de sophrologue et de la relation d'aide en général.

Elle devient directrice générale de Savoir & Être Conseils en 2021

**Formations:** Master de droit public et de sciences politiques, Licence 3 de Psychologie, Master-coach individuel et d'équipe certifiée (École Française de Coaching Paris), diplôme de sophrologue, et certifiée en cohérence cardiaque. Formée à la formation pour adultes, à la PNL, à l'hypnose, à l'Analyse Transactionnelle et à la thérapie des émotions (formée par Christophe André).

# LES FORMATRICES ( SUITE)

---



## **Marie-Aude LEBER**

Après une carrière dans le tertiaire, notamment comme directrice, Marie-Aude est aujourd'hui praticienne en Relation d'aide, aromaturge et formatrice.

Elle devient formatrice partenaire Savoir & ÊTRE Conseils en 2022

**Formations:** Certifiée praticienne en relation d'aide, en aromathérapie, ainsi qu'en EFT clinique. Formatrice et coach professionnelle.



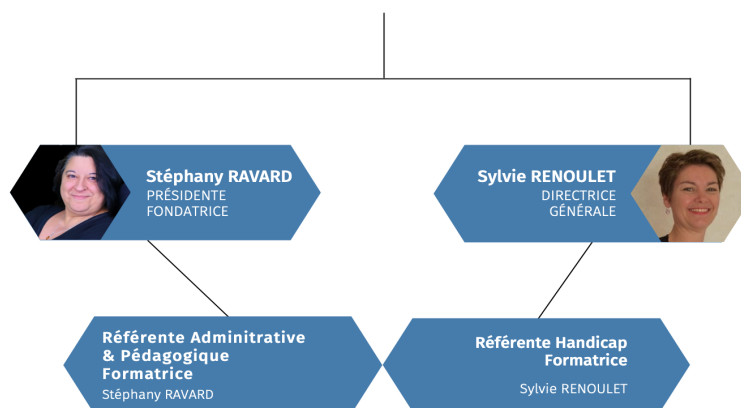
## **Frédérique HILLÉ-CACHERA**

Manager de transition et spécialiste du tissu économique et de l'emploi d'Alsace. Coach consultante et formatrice.

Elle devient formatrice partenaire Savoir & ÊTRE Conseils en 2022

**Formations:** Maîtrise en Sociologie des politiques publiques locales. Licence en Sociologie de la santé D.E.U.G Histoire - Sociologie.  
Diplômée d'Hypnothérapeute en hypnose ericksonienne.  
Coach & Maître-Praticienne en Programmation Neuro Linguistique.

## **SAVOIR & ÊTRE CONSEILS**



# SATISFACTION

---

SAVOIR & ÊTRE CONSEILS. C'EST À CE JOUR :

**+ de 99 % Satisfaction des formations**

**+ de 70 % de Retour à l'Emploi pour les Demandeurs d'Emploi**





# CONTACTS

---



**SAVOIR & ÊTRE**

CONSEILS

[WWW.SAVOIRETETRECONSEILS.FR](http://WWW.SAVOIRETETRECONSEILS.FR)

Stéphany RAVARD :

06 69 53 11 32

[stephany@savoiretetreconseils.fr](mailto:stephany@savoiretetreconseils.fr)

Sylvie RENOULET :

06 17 47 00 61

[sylvie@savoiretetreconseils.fr](mailto:sylvie@savoiretetreconseils.fr)