



CONFIANCE & EMPLOI

SAVOIR & ÊTRE CONSEILS



VERSION JANVIER 2024



EN SYNTHÈSE

Cette prestation permet d'apprendre à mieux se connaître, notamment sur les compétences et talents professionnels, à élaborer un projet professionnel et à apprendre à se positionner sur une immersion en entreprise, un stage et/ou une offre d'emploi.

Durée : 11 jours (77 heures).

Tarif : Offert pour les demandeurs d'emploi portés par les agences partenaires.

Dates prochaine session : Sur simple demande auprès de votre conseiller.ère.

Nombre de stagiaires par session 8 personnes max

Public Concerné : Demandeurs d'emploi des agences France Travail partenaires.

Pré-requis : Maitriser au minimum la langue française (niveau B1 classement CECRL)



EN DÉTAIL :

Objectifs pédagogiques

- Prendre conscience de ses valeurs, besoins et talents
- Comprendre à quoi servent les émotions et comment s'en servir
- Identifier les freins à la reprise d'emploi
- Établir un projet professionnel réaliste
- Savoir comment candidater à une immersion professionnelle, un stage ou une offre d'emploi

Objectifs opérationnels :

A l'issue de cette formation les bénéficiaires sauront :

- Avoir conscience de leurs valeurs, besoins et talents
- Comment utiliser leurs émotions en contexte professionnel
- Dépasser les croyances limitantes sur eux-mêmes qui les empêchent d'avancer
- Développer leur estime de soi
- Vers quel(s) domaine(s) s'orienter avec un projet professionnel concret
- Comment candidater à une immersion, stage ou offre d'emploi et se présenter à un rendez-vous.

PROGRAMME

Module 1 : Découverte et valorisation de soi

Jours 1 et 2

- Ateliers permettant aux participants de se (re) découvrir en identifiant notamment leurs valeurs et leurs besoins ; en se reconnectant à leurs ressources, leurs talents et leurs potentiels (coaching des talents notamment).

Module 2 : Savoir apprivoiser ses émotions pour mieux s'en servir

– Estime de soi –

Jours 3 et 4

- Ateliers permettant de comprendre les émotions, de les identifier pour les utiliser à bon escient
- Ateliers permettant d'identifier les croyances limitantes à la reprise d'emploi et les lever
- Ateliers destinés à développer l'estime de soi

Module 3 : Réalisation d'une vidéo de présentation personnelle et prises de vue

Jours 5, 6, 7 et 8

- Ateliers de coaching pour identifier les éléments personnels pertinents à mettre en avant dans la vidéo
- Atelier de rédaction du script
- Atelier de tournage de la vidéo et de prise de photos portraits pro
- Atelier permettant d'apprendre à insérer la vidéo dans le CV

Module 4 : Préparation à l'immersion notamment dans les secteurs en tension

Jours 9 et 10

- Atelier d'identification des secteurs attractifs
- Atelier de valorisation du processus d'immersion
- Atelier de recherche de parcours d'immersion, notamment sur le site « Immersion facile »

Bilan du parcours :

Jour 11

- Ateliers de synthèse et de formalisation des projets concrets à mettre en œuvre à la sortie du parcours
- Partage avec les représentants de France Travail





INFORMATIONS COMPLÉMENTAIRES

Délais de traitement d'une demande de prestation :

- Réactivité après premier contact : maximum 24h
- Prise en compte des besoins et validation d'un calendrier : maximum une semaine

Suivi de l'exécution

- Feuille de présence émargée sur place
- Attestation de présence en début des journées de formation et certificat de fin de formation envoyée à l'issue de l'action de formation
- Lien vers la vidéo réalisée
- Reprise du CV avec le lien vidéo et son lien Canva et PDF
- Formulaires d'évaluation de la formation à chaud et à froid
- Mises en situation

Ressources pédagogiques

- Accueil des stagiaires dans un lieu adapté à la formation et convivial
- Ordinateur portable
- Tablettes
- Studio de tournage professionnel
- Conseils personnalisés pour chaque stagiaire en fonction de ses besoins
- Accompagnement individuel dans les mises en situation
- Document support projeté ou imprimé
- Des sessions de formation en petit groupe

Accessibilité PSH

Savoir & Être Conseils accorde une grande importance à l'inclusion de tous les stagiaires quel que soit leur profil.

Si vous êtes en situation de handicap et que nos formations vous intéressent, contactez-nous.

Nous travaillons en partenariat avec une consultante handicap - Madame Ritter, consultante secteur Colmar de Cap Emploi 68-67 - et ensemble nous trouverons les solutions.

Notre partenaire « handicap » : www.capemploi68-67.com

Divers

Les repas sont à la charge des stagiaires.

Formation dispensée uniquement en présentiel

LES FORMATRICES



Stéphanie RAVARD

Fondatrice de Savoir & Être Conseils en 2016, Stéphanie Ravard accompagne depuis des demandeurs d'emploi, des porteurs de projet et des indépendants notamment en partenariat avec France Travail et divers entreprises.

Ancienne responsable d'équipe, responsable ressource humaine, puis directrice d'un cabinet de recrutements, elle connaît parfaitement les attentes des recruteurs et comment les approcher.

Vidéaste professionnelle, maîtrisant l'image et la technique, elle permet à ses clients de faire une vraie différence.

Formations: Deug de langues, American High School Diploma, Vidéaste professionnelle formée notamment aux Etats-Unis, formée à la photographie professionnelle, Coach certifiée en 2017 et certifiée formatrice professionnelle en 2018.



Sylvie RENOULET

Pendant les 10 premières années de sa vie professionnelle, Sylvie Renoulet a dirigé différents services en ministère à Paris.

Elle n'a eu de cesse de mettre plus de sens, d'humanité et de bienveillance dans son management dans un contexte qui en manquait cruellement.

Ces valeurs l'ont finalement conduite à opérer une reconversion professionnelle.

Elle devient coach, sophrologue et formatrice depuis 2007. elle accompagne les particuliers, les dirigeants et les entreprises, notamment sur les thèmes de la prévention-gestion du stress chronique et du burn-out en milieu professionnel, et du management bienveillant.

Elle est également la fondatrice d'une école de formation au métier de sophrologue et de la relation d'aide en général.

Elle devient directrice générale de Savoir & Être Conseils en 2021

Formations: Master de droit public et de sciences politiques, Licence 3 de Psychologie, Master-coach individuel et d'équipe certifiée (École Française de Coaching Paris), diplôme de sophrologue, et certifiée en cohérence cardiaque. Formée à la formation pour adultes, à la PNL, à l'hypnose, à l'Analyse Transactionnelle et à la thérapie des émotions (formée par Christophe André).

LES FORMATRICES (SUITE)



Marie-Aude LEBER

Après une carrière dans le tertiaire, notamment comme directrice, Marie-Aude est aujourd'hui praticienne en Relation d'aide, aromaturge et formatrice.

Elle devient partenaire de Savoir & Être Conseils en 2022

Formations: Certifiée praticienne en relation d'aide, en aromathérapie, ainsi qu'en EFT clinique. Formatrice et coach professionnelle.



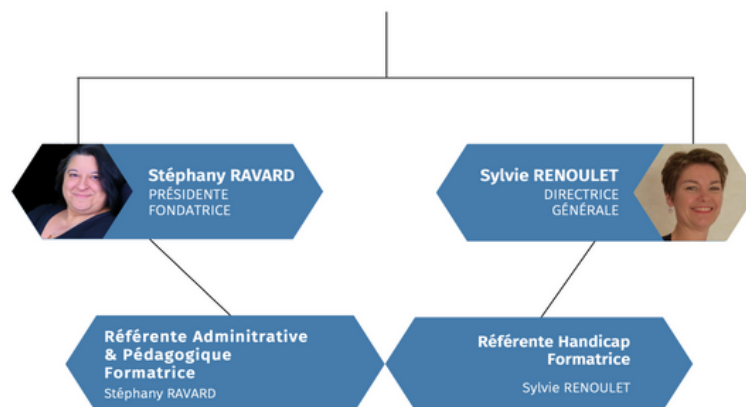
Frédérique HILLÉ-CACHERA

Manager de transition et spécialiste du tissu économique et de l'emploi d'Alsace. Coach consultante et formatrice.

Elle devient partenaire de Savoir & Être Conseils en 2022

Formations: Maîtrise en Sociologie des politiques publiques locales. Licence en Sociologie de la santé D.E.U.G Histoire - Sociologie.
Diplômée d'Hypnothérapeute en hypnose ericksonienne.
Coach & Maître-Praticienne en Programmation Neuro Linguistique.

SAVOIR & ÊTRE CONSEILS



SATISFACTION

SAVOIR & ÊTRE CONSEILS. C'EST À CE JOUR :

+ de 99 % Satisfaction des formations

+ de 70 % de Retour à l'Emploi pour les Demandeurs d'Emploi



CONTACTS



SAVOIR & ÊTRE

CONSEILS

WWW.SAVOIRETETRECONSEILS.FR

Stéphany RAVARD :

06 69 53 11 32

stephany@savoiretetreconseils.fr

Sylvie RENOULET :

06 17 47 00 61

sylvie@savoiretetreconseils.fr