

SENI^{OR} EMPLOI

SAVOIR & ÊTRE CONSEILS



VERSION FÉVRIER 2024



EN SYNTHÈSE

La prestation "SENI'OR EMPLOI" permet aux personnes seniors de retrouver ou renforcer leur confiance en eux, et d'apprendre à capitaliser sur leurs atouts.

Elle permet par ailleurs de créer et ou optimiser son profil sur le réseau social professionnel LinkedIn, de comprendre et maîtriser les rouages de cet outil pour accentuer ses chances de trouver un emploi, des partenaires ou des clients.

Durée : 3 jours (21 heures). 3 jours consécutifs.

Tarif : *Sur demande.*

(Offert pour les demandeurs d'emploi portés par les agences partenaires.)

Dates prochaines sessions : Sur demande.

(Pour les demandeurs d'emploi auprès de votre conseiller.ère.)

Nombre de stagiaires par session : 6 personnes max

Public Concerné : Personne en recherche d'emploi. Créateur d'entreprise. Indépendant.

Demandeurs d'emploi seniors des agences France Travail partenaires.

Pré-requis : Maîtriser au minimum la langue française (niveau B1 classement CECRL) et à minima l'outil informatique



EN DÉTAIL :

Objectifs pédagogiques

- Comprendre ce qu'est l'estime de soi et comment la développer
- Prendre conscience des atouts à mettre en avant en tant que senior
- Lever les freins psychologiques à l'embauche
- Comprendre le fonctionnement de LinkedIn et sa pertinence dans le monde professionnel
- Apprendre à créer ou optimiser son profil LinkedIn
- Optimiser sa communication et ses stratégies de recherches sur le réseau
- Se préparer aux entretiens

Objectifs opérationnels :

A l'issue de cette formation les bénéficiaires sauront :

- Développer leur estime de soi
- Dépasser les croyances limitantes sur eux-mêmes qui les empêchent d'avancer
- Accroître leur confiance en soi
- Créer, alimenter et faire évoluer leur profil LinkedIn
- Publier du contenu, commenter des posts et interagir avec les autres utilisateurs
- Trouver les informations qui les intéressent
- Aborder un entretien d'embauche avec plus de sérénité et d'efficacité

PROGRAMME

Jour 1 : Retrouver son estime de soi lorsque l'on est cadre sénior

- Auto-diagnostics
- Définition et composantes de l'estime de soi
- Coaching des talents
- Ancrer sa valeur intrinsèque

Échanges en intelligence collective, outils spécifiques de coaching pour révéler son potentiel personnel, techniques de PNL et apports de la formatrice.

Jour 2 : Identifier et Lever les croyances limitantes notamment liées à l'âge

- Identifier les critiques habituellement faites aux séniors et dont ils ont été spécifiquement l'objet
- Analyse des atouts d'être senior et mise en conscience de leurs forces à titre individuel
- Atelier spécifique d'identification des croyances limitantes et de levée des freins
- Ancrage des nouvelles croyances ressources

Brain-storming, échanges en intelligence collective, techniques de PNL et apports de la formatrice.

Jour 3 : Communiquer numériquement quand on est cadre senior

- Création et/ou optimisation du profil LinkedIn
- Développer et entretenir un réseau professionnel sur LinkedIn
- Atteindre le marché caché de l'emploi et commencer à se positionner sur des offres
- Se préparer aux entretiens

Pratique personnelle sur ordinateur, mises en situation sous la supervision de la formatrice.





INFORMATIONS COMPLÉMENTAIRES

Délais de traitement d'une demande de prestation :

- Réactivité après premier contact : maximum 24h
- Prise en compte des besoins et validation d'un calendrier : maximum une semaine

Suivi de l'exécution

- Feuille de présence émargée sur place
- Attestation de présence en début des journées de formation et certificat de fin de formation envoyée à l'issue de l'action de formation
- Création ou optimisation du profil LinkedIn
- Formulaire d'évaluation de la formation à chaud et à froid
- Mises en situation

Ressources pédagogiques

- Accueil des stagiaires dans un lieu adapté à la formation et convivial
- Ordinateur portable
- Tablettes
- Conseils personnalisés pour chaque stagiaire en fonction de ses besoins
- Accompagnement individuel dans les mises en situation
- Document support projeté ou imprimé
- Des sessions de formation en petit groupe

Accessibilité PSH

Savoir & Être Conseils accorde une grande importance à l'inclusion de tous les stagiaires quel que soit leur profil.

Si vous êtes en situation de handicap et que nos formations vous intéressent, contactez-nous.

Nous travaillons en partenariat avec une consultante handicap - Madame Ritter, consultante secteur Colmar de Cap Emploi 68-67 - et ensemble nous trouverons les solutions.

Notre partenaire « handicap » : www.capemploi68-67.com

Divers

Les repas sont à la charge des stagiaires.

Formation dispensée uniquement en présentiel

LES FORMATRICES



Stéphanie RAVARD

Fondatrice de Savoir & Être Conseils en 2016, Stéphanie Ravard accompagne depuis des demandeurs d'emploi, des porteurs de projet et des indépendants notamment en partenariat avec France Travail et diverses entreprises.

Ancienne responsable d'équipe, responsable ressource humaine, puis directrice d'un cabinet de recrutements, elle connaît parfaitement les attentes des recruteurs et comment les approcher.

Vidéaste professionnelle, maîtrisant l'image et la technique, elle permet à ses clients de faire une vraie différence.

Formations: Deug de langues, American High School Diploma, Vidéaste professionnelle formée notamment aux Etats-Unis, formée à la photographie professionnelle, Coach certifiée en 2017 et certifiée formatrice professionnelle en 2018.



Sylvie RENOULET

Pendant les 10 premières années de sa vie professionnelle, Sylvie Renoulet a dirigé différents services en ministère à Paris.

Elle n'a eu de cesse de mettre plus de sens, d'humanité et de bienveillance dans son management dans un contexte qui en manquait cruellement.

Ces valeurs l'ont finalement conduite à opérer une reconversion professionnelle.

Elle devient coach, sophrologue et formatrice depuis 2007. elle accompagne les particuliers, les dirigeants et les entreprises, notamment sur les thèmes de la prévention-gestion du stress chronique et du burn-out en milieu professionnel, et du management bienveillant.

Elle est également la fondatrice d'une école de formation au métier de sophrologue et de la relation d'aide en général.

Elle devient directrice générale de Savoir & Être Conseils en 2021

Formations: Master de droit public et de sciences politiques, Licence 3 de Psychologie, Master-coach individuel et d'équipe certifiée (École Française de Coaching Paris), diplôme de sophrologue, et certifiée en cohérence cardiaque. Formée à la formation pour adultes, à la PNL, à l'hypnose, à l'Analyse Transactionnelle et à la thérapie des émotions (formée par Christophe André).

LES FORMATRICES PARTENAIRES



Marie-Aude LEBER

Après une carrière dans le tertiaire, notamment comme directrice, Marie-Aude est aujourd'hui praticienne en Relation d'aide, aromaturge et formatrice.

Elle devient formatrice partenaire de Savoir & Être Conseils en 2022

Formations: Certifiée praticienne en relation d'aide, en aromathérapie, ainsi qu'en EFT clinique. Formatrice et coach professionnelle.



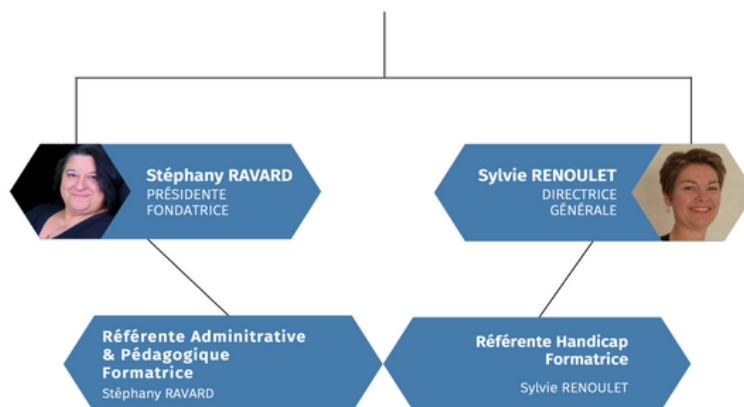
Frédérique HILLÉ-CACHERA

Manager de transition et spécialiste du tissu économique et de l'emploi d'Alsace. Coach consultante et formatrice.

Elle devient formatrice partenaire Savoir & ÊTRE Conseils en 2022

Formations: Maîtrise en Sociologie des politiques publiques locales. Licence en Sociologie de la santé D.E.U.G Histoire - Sociologie.
Diplômée d'Hypnothérapeute en hypnose ericksonienne.
Coach & Maître-Praticienne en Programmation Neuro Linguistique.

SAVOIR & ÊTRE CONSEILS



SATISFACTION

SAVOIR & ÊTRE CONSEILS, C'EST À CE JOUR :

+ de 99 % Satisfaction des formations

+ de 71 % de Retour à l'Emploi pour les Demandeurs d'Emploi sous 3 mois

● 189 Formations Dispensées (2140 Heures)

● 480 Stagiaires

*Bilan effectué en Octobre 2023



CONTACTS



SAVOIR & ÊTRE

CONSEILS

WWW.SAVOIRETETRECONSEILS.FR

Stéphany RAVARD :

06 69 53 11 32

stephany@savoiretetreconseils.fr

Sylvie RENOULET :

06 17 47 00 61

sylvie@savoiretetreconseils.fr